



# Moyens d'essais

## Bancs d'essais à Pression/Dépression Pulsée

### INGENIERIE DE L'ESSAI

#### MOYENS D'ESSAIS

LOGICIELS

CONSEIL AMONT

GESTION DE PROJET

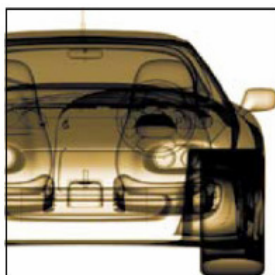
PARAMETRAGE

TESTS

FORMATION

MISE EN CONFORMITE

Les bancs d'essais à pression et dépression pulsée SDI sont conçus pour les fabricants et équipementiers automobile et aéronautique impliqués dans la production de conduits et de durites. Nos solutions permettent de caractériser vos produits et de les tester en endurance afin d'en assurer la qualité et la conformité aux normes applicables.



## Essais d'Endurance, de Caractérisation et de Prototypage

### Simulation de l'environnement moteur

Les bancs d'essais de conduits et de durites SDI sont conçus pour recréer précisément l'environnement d'utilisation de vos produits.

Ils permettent les essais de caractérisation et d'endurance de vos conduits en générant des cycles d'air ou de fluide pulsés à travers le produit testé, tout en contrôlant les variables d'environnement : température et pression du fluide, débattement du produit, injection de brouillard d'huile pour simuler les conditions moteur, température et hygrométrie de l'enceinte climatique, détection de fuite, etc.

### Orientation normes

L'orientation normes du logiciel X'SPARE permet à l'utilisateur de créer facilement une séquence de tests pour valider la conformité de son produit. Grâce à cette configuration rapide, l'utilisateur peut adapter son banc d'essais à

ses différents besoins.

### Economique et Fiable

Cette solution standard permet un retour rapide sur investissement. En effet, les temps de configuration et d'adaptation aux nouveaux produits sont réduits par la flexibilité du banc. Le prix d'une solution standard est sans concurrence. Les bancs d'essais SDI connaissent également des temps de disponibilité record !

### Compact et Propre

Toutes les réalisations SDI répondent à la norme environnementale ISO 14001. Les bancs d'essais à pression pulsée SDI sont équipés de systèmes de refroidissement et de filtration de l'air pulsé avant rejet.

De plus, chaque banc d'essais est un système compact dont le design a été étudié pour minimiser l'espace utilisé dans la zone de travail.



INGENIERIE DE L'ESSAI,  
MECATRONIQUE ET  
SYSTEMES EMBARQUES

## Contrôlés par X'SPARE

Le déroulement de séquences d'essais et le contrôle des variables se font sans effort grâce à X'SPARE, le progiciel d'essais SDI.

Cette solution de commande et contrôle temps réel de bancs d'essais est **unique**. Elle permet l'adaptation du système aux différentes configurations de machines ainsi qu'aux normes d'essais actuelles et futures.

X'SPARE est un progiciel orienté normes et gère

automatiquement une analyse des résultats d'essais.

- Lois de régulations numériques complexes intégrées.
- Visualisation graphique temps réel des résultats.
- Orientation normes permettant la configuration rapide de l'application par l'utilisateur.